

asso-hif.fr
facebook.com/AssoHIF
twitter.com/Association_HIF
instagram.com/HIF.60/



helloasso:
association-hif-handicaps-invisibles-et-fibromyalgies

google play : association.hif

Contacts

asso-hif@gmail.com

Marie (secteur Beauvais)

06.74.62.95.73

Carole (secteur Compiègne)

06.66.83.75.63

Marianne (secteur Creil)

06.32.39.79.46

Nous proposons à nos adhérents
des réunions, conférences,
groupes de paroles, découvertes
de techniques de « bien être » ...

à Thourotte

à Clermont de l'Oise

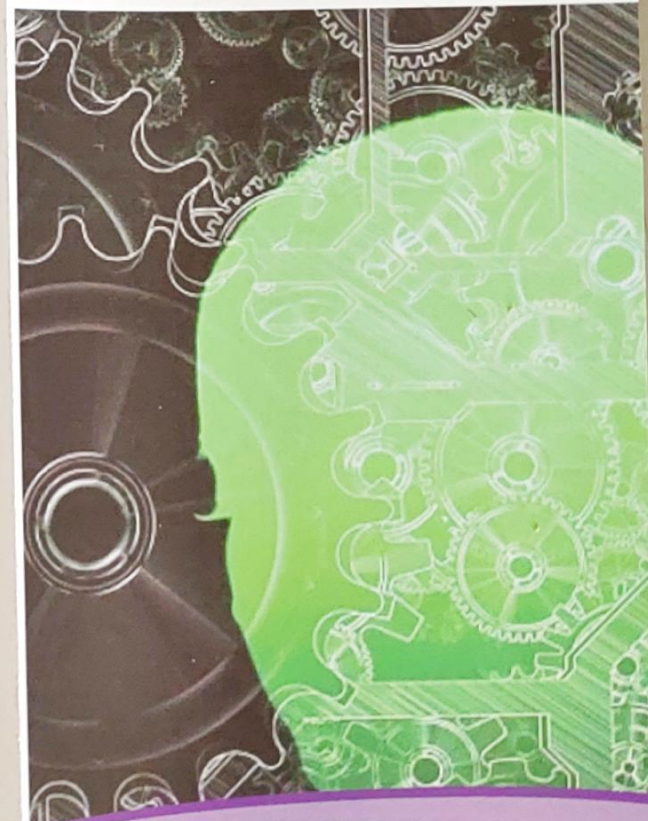
(pensons co-voiturage).

Retrouvez nous sur le site internet, la page
Facebook, l'application Android,
le groupe privé Facebook
pour les adhérents.....

Association



Handicaps
Invisibles et
Fibromyalgies



« Les médecins administrent des médicaments dont ils savent très peu, à des malades dont ils savent moins, pour guérir des maladies dont ils ne savent rien. » Voltaire

Près de 20% de personnes en France vivent avec une ou plusieurs maladies chroniques soit 15 millions de personnes.

La fatigue et la douleur, le quotidien des malades chroniques, ne sont pas toujours perceptibles par l'entourage (surtout quand le malade les cache derrière un grand sourire, un « oui, ça va » tout en serrant les dents pour n'inquiéter personne, par exemple). Cette invisibilité rend inconcevables les complexités de la vie des personnes atteintes de fibromyalgie, maladie de Lyme, ou de rhumatismes psoriasiques..., résultant d'une dégradation de leurs relations sociales, y compris avec le corps médical qui devant aucune preuve physiologique « ne croit pas en cette maladie » or, il n'a pas à croire ou non, la médecine est une science, pas une religion.

La sclérose en plaques, les MICI, le psoriasis, l'endométriose ... se manifestent de façon intermittente, par poussées ou crises: à certaines périodes, on peut se sentir plutôt bien, et à d'autres moments avoir besoin de plus de repos, d'un arrêt maladie, d'orthèse, d'une canne ou même d'un fauteuil. L'état de santé peut même varier dans la journée, le quotidien est une constante adaptation.

« Tout groupe humain prend sa richesse dans la communication, l'entraide et la solidarité visant à un but commun: l'épanouissement de chacun dans le respect des différences. » Françoise Dolto

Outre le fait des terribles douleurs physiques que nous infligent nos différentes maladies/symptômes, nous souffrons de cette invisibilité qui nous écarte peu à peu des gens qui ne veulent ou ne peuvent pas comprendre.

H.I.F,
Handicaps Invisibles et Fibromyalgies,
une association créée par et pour des malades qui souffrent dans l'ombre.

C'est volontairement que nous avons rajouté un S à fibromyalgie, considérant qu'il n'y en a pas qu'une, que les causes peuvent être diverses et variées, telle la Maladie de Lyme, les Syndromes d'Ehlers-Danlos, la Myofasciite à Macrophages, l'Encéphalomyélite Myalgique, la Polyarthrite Rhumatoïde, la Spondylarthrite Ankylosante ...
(liste non exhaustive de maladies invisibles)

Halte aux jugements:
seulement 2% des personnes en situation de handicap sont en fauteuil roulant et 80 % des handicaps déclarés sont invisibles !

